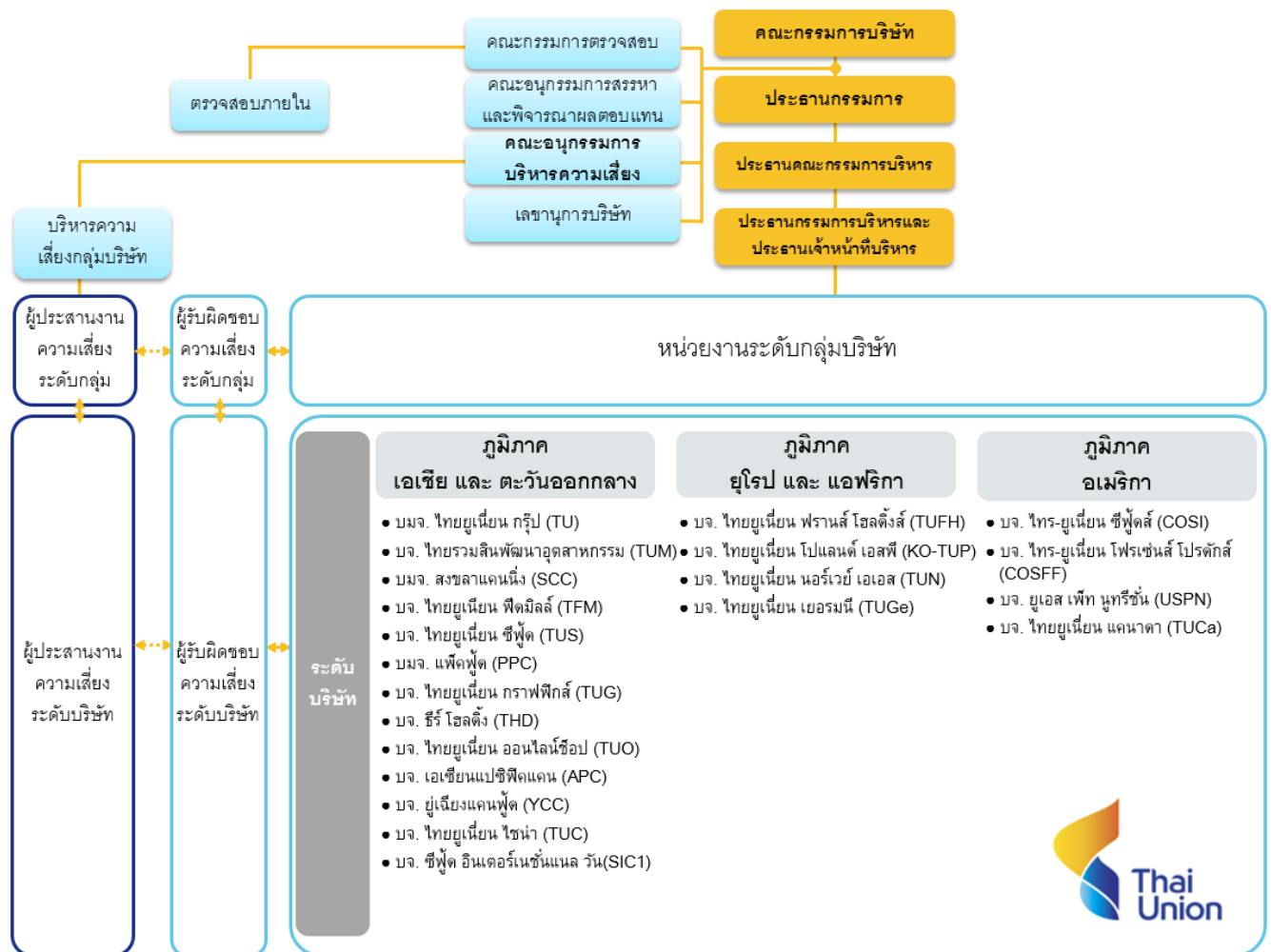


โครงสร้างการบริหารความเสี่ยง

บริษัทมีการกำหนดโครงสร้างการบริหารความเสี่ยงไว้อย่างชัดเจน โดยมีคณะกรรมการบริษัท เป็นผู้รับผิดชอบในการกำกับดูแลให้มีการดำเนินการบริหารความเสี่ยงโดยฝ่ายบริหารเป็นไปอย่างเหมาะสมและมีประสิทธิผลทั่วทั้งองค์กร ดังที่แสดงในแผนภาพต่อไปนี้



คณะกรรมการบริหารความเสี่ยงได้รับมอบหมายจากคณะกรรมการบริษัทให้กำกับดูแลการพัฒนากระบวนการบริหารความเสี่ยง เพื่อให้มั่นใจว่ากระบวนการดังกล่าวเป็นไปตามนโยบาย กรอบ และกระบวนการบริหารความเสี่ยงของบริษัท รวมทั้งมีหน้าที่รายงานความเสี่ยงสำคัญของกลุ่มบริษัทต่อคณะกรรมการบริษัทอย่างสม่ำเสมอ

ฝ่ายบริหารความเสี่ยงกลุ่มบริษัท มีหน้าที่ประสานงานความเสี่ยงและพัฒนากระบวนการบริหารความเสี่ยงในระดับกลุ่มบริษัท รวมถึงสนับสนุนและให้แนวทางในการพัฒนากระบวนการบริหารความเสี่ยงในระดับบริษัทย่อย

ผู้ประสานงานความเสี่ยงในระดับบริษัทย่อย มีหน้าที่ประสานงานความเสี่ยงและพัฒนาระบบการบริหารความเสี่ยงในระดับบริษัทย่อยให้เป็นไปตามนโยบายของกลุ่มบริษัท

ผู้บริหารและพนักงานทุกคน มีหน้าที่ในการประเมินและบริหารความเสี่ยงในส่วนงานที่รับผิดชอบ

เมื่อบริษัทพิจารณาว่าอาจมีปัจจัยความเสี่ยงเกิดขึ้นในระดับสูงกว่าระดับยอมรับได้ของบริษัทซึ่งกำหนดไว้อย่างชัดเจนแล้ว บริษัทจะกำหนดให้มีผู้รับผิดชอบความเสี่ยง (Risk Owner) ซึ่งเป็นผู้ที่มีความรู้และประสบการณ์ทางธุรกิจในเชิงลึกที่เกี่ยวข้องกับความเสี่ยงดังกล่าว ติดตามความเสี่ยงและกำหนดกลยุทธ์การบริหารความเสี่ยงที่เหมาะสม รวมทั้งรายงานสถานะความเสี่ยงและมาตรการควบคุมความเสี่ยงต่อคณะผู้บริหาร

นอกจากนี้ คณะกรรมการตรวจสอบมีหน้าที่กำกับดูแลและติดตามการบริหารความเสี่ยงโดยการสอบทานที่เป็นอิสระ เพื่อให้มั่นใจว่าการปฏิบัติงานบริหารความเสี่ยงเป็นไปตามนโยบายบริหารความเสี่ยงอย่างมีประสิทธิภาพทั่วทั้งบริษัท